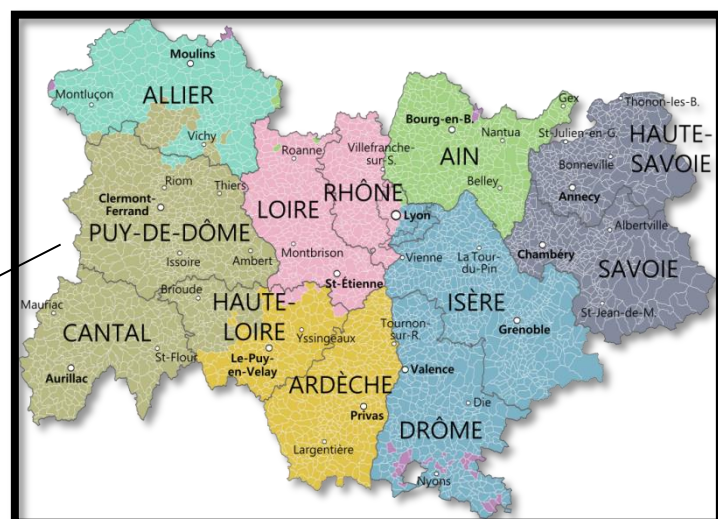


Présentation de la région Auvergne Rhône-Alpes

I- La situation géographique de la région Auvergne Rhône-Alpes

Située entre Paris et la Côte d'Azur, aux frontières de la Suisse et de l'Italie, la région Auvergne Rhône-Alpes se compose de 12 départements: l'Ain (01), l'Allier (03), l'Ardèche (07), le Cantal (15), la Drôme (26), l'Isère (38), la Loire (42), la Haute-Loire (43), le Puy de Dôme (63), le Rhône (69), la Savoie (73) et la Haute-Savoie (74).



La région Auvergne Rhône Alpes, créée en 2015, est devenue l'une des toutes premières régions en Europe. Elle est notamment l'une des plus peuplée des 13 des 28 pays de l'union Européenne. Couvrant près de 70 000 kilomètres carré, soit 13 % du territoire métropolitain, elle s'étend du Massif central à l'ouest, de la vallée de la Saône et du Rhône et aux Alpes à l'est. Sa superficie est équivalente à celle de l'Irlande.

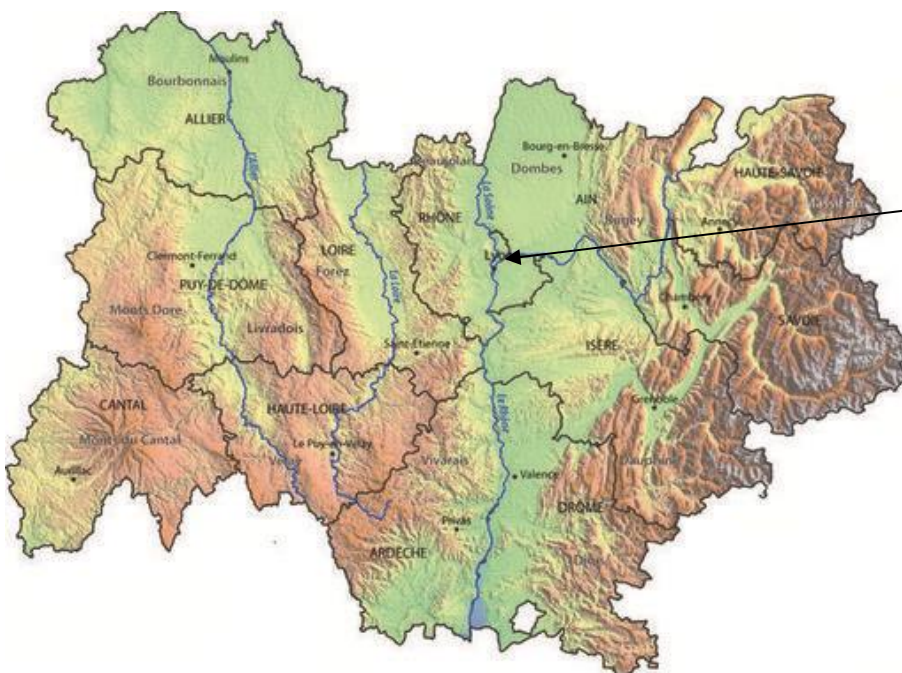
Présentation de la région Auvergne Rhône-Alpes

Avec 80 % de son territoire situé en montagne, l'Auvergne Rhône Alpes est la plus grande région de montagne d'Europe. Le Mont-Blanc, toit de l'Europe, culmine à près de 4 809 mètres d'altitude.

Avec le Mont-Blanc en point de mire, les trois plus grands lacs de France, le lac d'Annecy, le lac du Bourget et le lac Léman, contrastent face aux neiges éternelles.



La vallée Saône-Rhône constitue un large espace traversant la région. Elle est le point de convergence de différents axes de circulation, entre les massifs montagneux, des espaces de plaine.



LYON



La région offre ainsi des territoires très diversifiés. Traversée de part en part par le Rhône, avec Lyon, chef-lieu de la région, capitale des Gaules, ville lumière, la région Auvergne Rhône-Alpes livre de multiples facettes. C'est, en effet, un ensemble de régions hétérogènes à tous les points de vue, aussi bien du relief, que du climat, des ressources naturelles, des cultures, du folklore, de l'architecture, des langues régionales,...

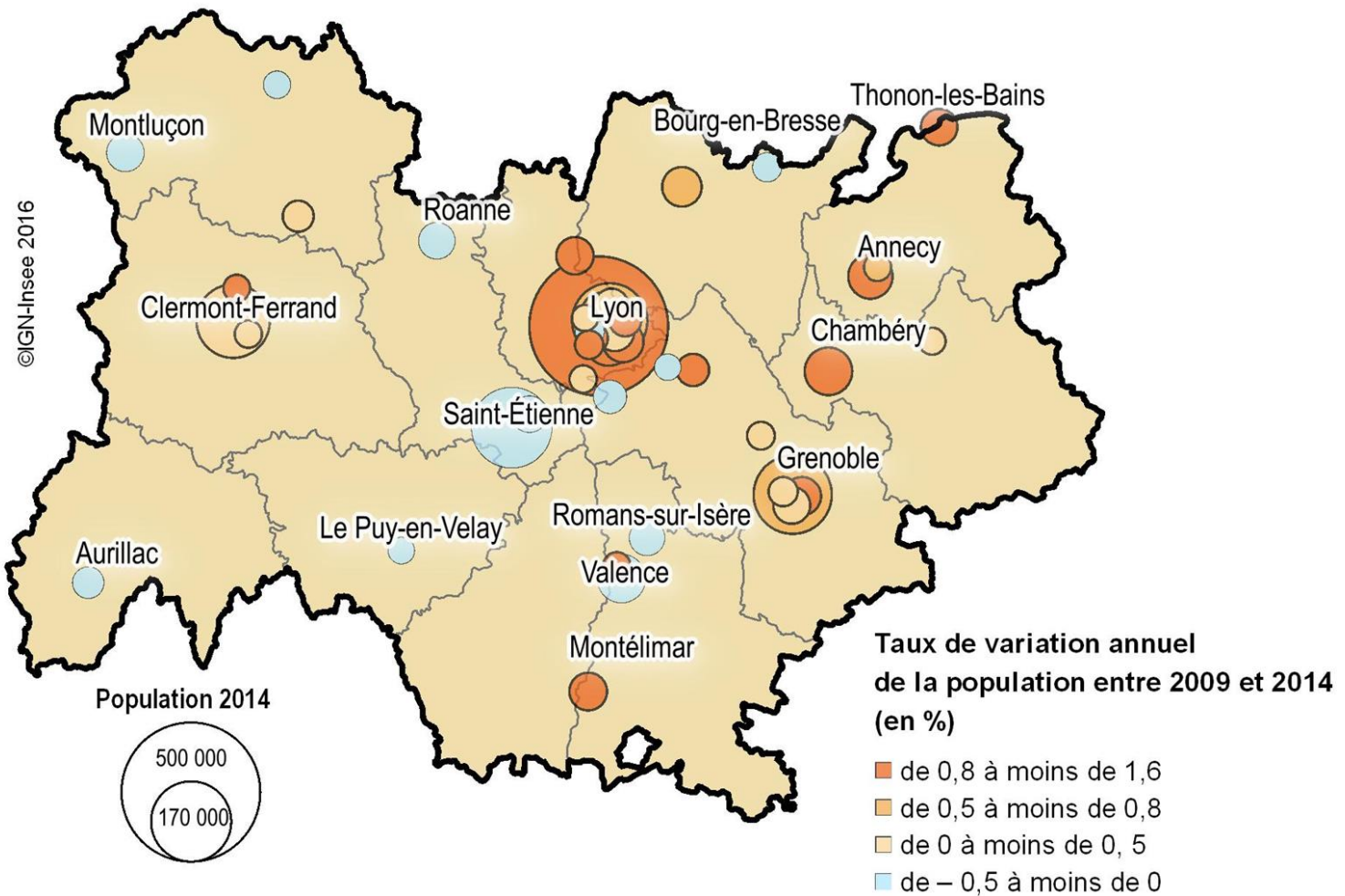
Présentation de la région Auvergne Rhône-Alpes

II- Les principales grandes villes de la région

Au 1er janvier 2014, 7 821 000 personnes vivent en Auvergne-Rhône-Alpes.

Sur les 4 133 communes que composent la région, les 50 plus grandes villes ont une population allant de 507 000 habitants (Lyon) à 18 000 habitants (Écully).

Il y a par exemple Saint-Étienne avec 173 662 habitants, Grenoble avec 163 357 habitants, Clermont-Ferrand avec 144 784 habitants ou encore Annecy avec 129 589 habitants.



Présentation de la région Auvergne Rhône-Alpes

Notre département de Savoie



Moûtiers et le Lycée Ambroise Croizat

